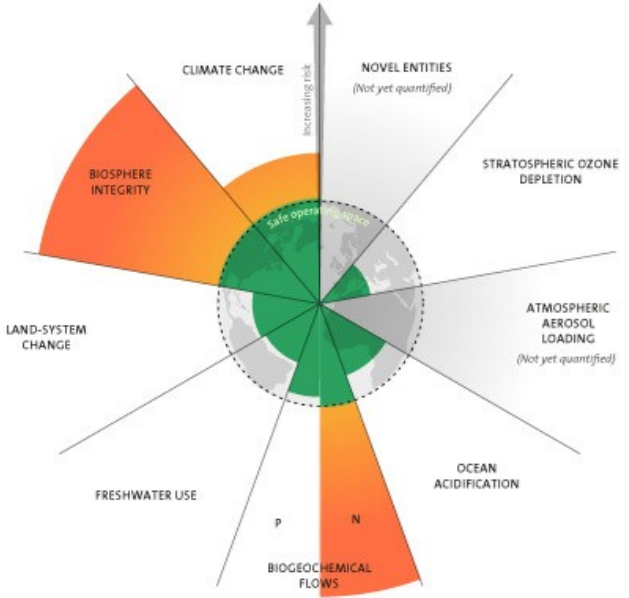


# DUURZAAM BETAALBAAR WONEN IN 2050 ?

## WAT IS DUURZAAM ?

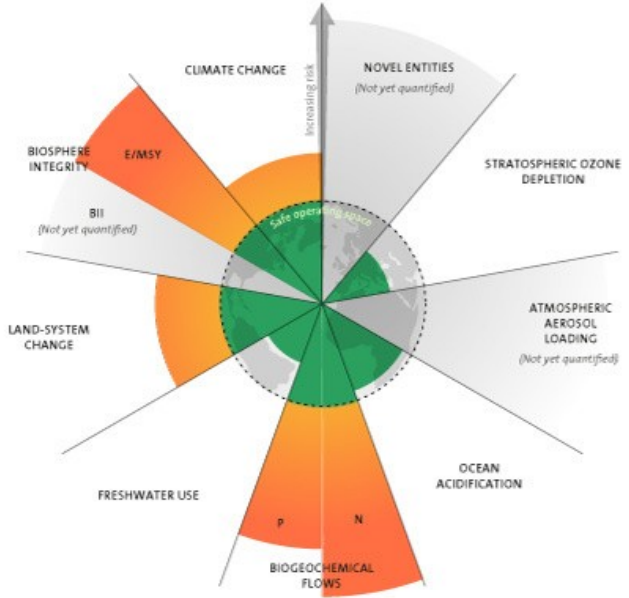
HET NARRATIEF IS FOUT ALS JE SPREEKT OVER “KLIMAATVERANDERING” – SPREEK OVER “INEENSTORTING VAN HET GLOBALE ECOSYSTEEM”

### 2009



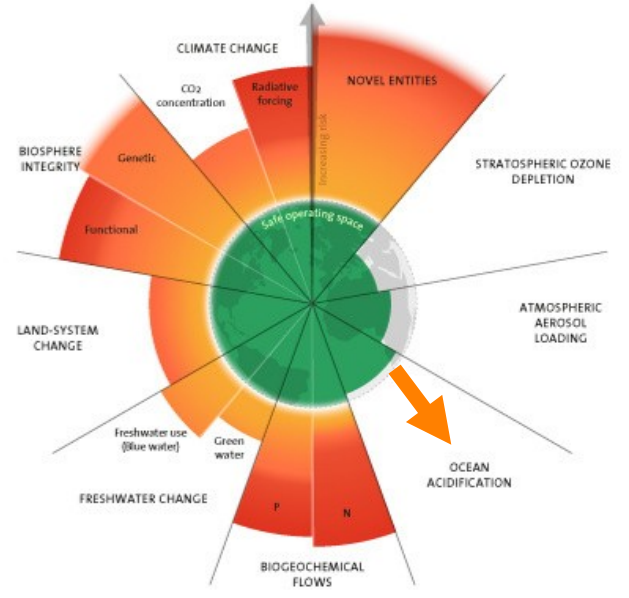
3 boundaries crossed

### 2015



4 boundaries crossed

### 2023



6 boundaries crossed

# PLANETARY BOUNDARIES

Stockholm Resilience Centre, Stockholm University. Based on Richardson et al. 2023, Steffen et al. 2015, and Rockström et al. 2009)

# DUURZAAM BETAALBAAR WONEN IN 2050 ?

## WAT IS DUURZAAM ?

BIJ DE MEESTE GROTERE DIERSOORTEN IS HET AANTAL INDIVIDUEN AL MET 80% tot 90% AFGENOMEN

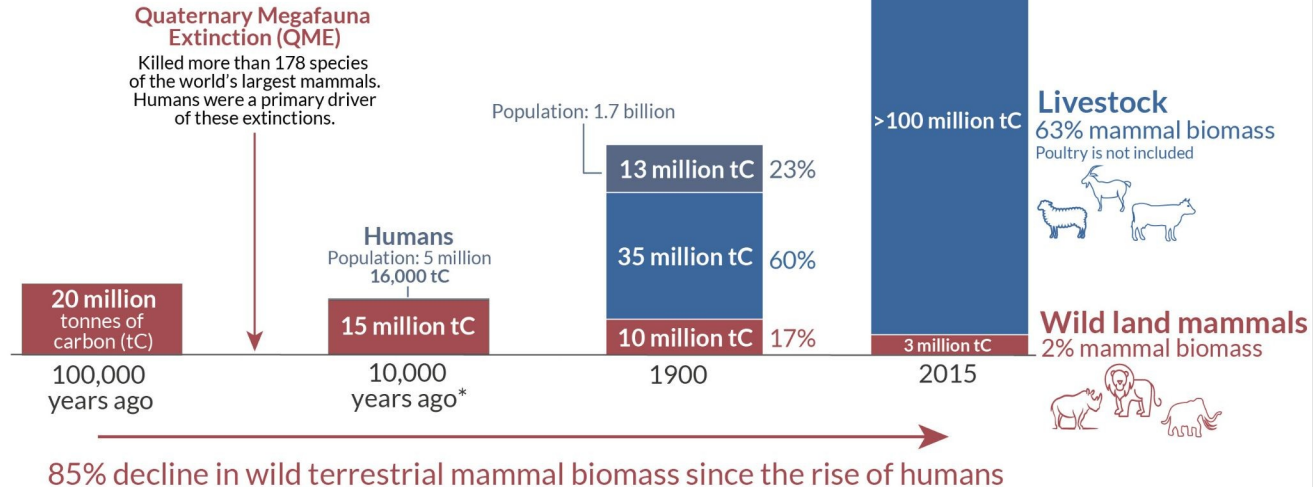
Gewoon omdat wij hun ecosysteemruimte hebben ingenomen.

### Changing distribution of the world's land mammals

Terrestrial mammals are compared in terms of biomass – tonnes of carbon.

Our World  
in Data

One tonne of carbon is equal to either:  
100 people (weighing 67kg)  
110 pigs (weighing 60kg)  
20 cows (weighing 300 kg)  
2 elephants (each weighing 3500 kg)



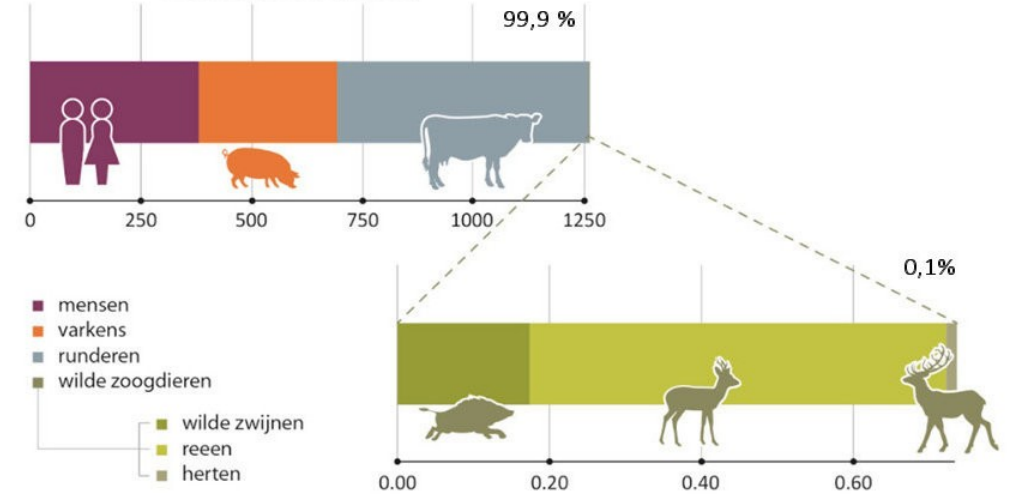
\*Estimates of long-run wild mammal biomass come with larger uncertainty. Biomass following the QEM event is estimated to be approximately 15 million tonnes.

Data sources: Barnosky (2008); Smil (2011) & Bar-On et al. (2018). Images sourced from the Noun Project.

OurWorldinData.org – Research and data to make progress against the world's largest problems.

Licensed under CC-BY by the author Hannah Ritchie.

### BIOMASSA (kton)



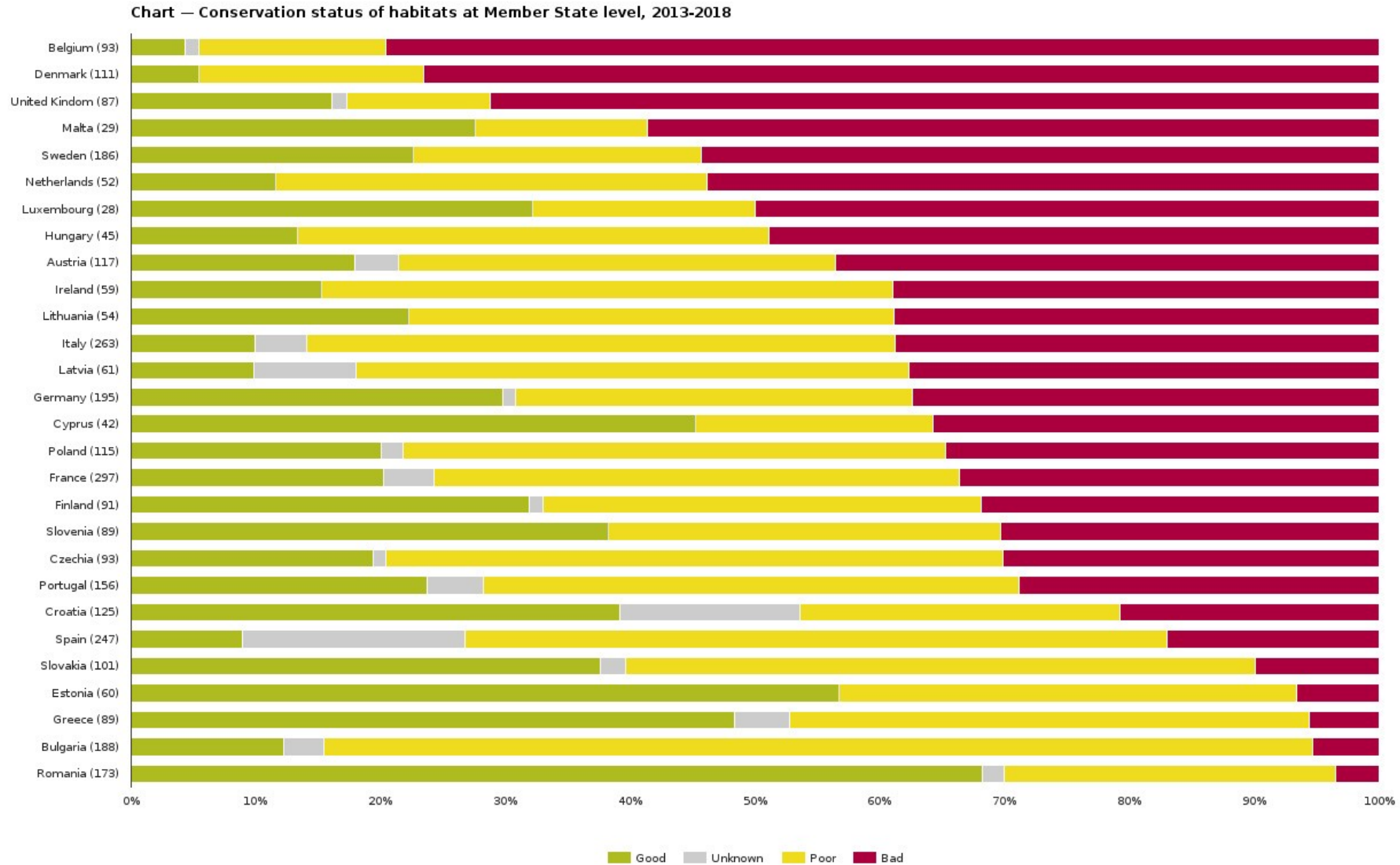
### VERDELING GEWERVELDE BIOMASSA IN VLAANDEREN

Bron: INBO & Natuurrapport 2020

# DUURZAAM BETAALBAAR WONEN IN 2050 ?

## WAT IS DUURZAAM ?

BELGIË IS ECHT GEEN SCHOOLVOORBEELD



# DUURZAAM BETAALBAAR WONEN IN 2050 ?

## WAT IS DUURZAAM ?

GLOBAL OVERSHOOT DAY = de datum waarop de mensheid alle resources die de aarde in één jaar kan leveren heeft opgebruikt.

COUNTRY OVERSHOOT DAY = op welke datum zou global overshoot day vallen als de hele mensheid de gemiddelde footprint had van dat land

GLOBAL OVERSHOOT DAY:

The global overshoot day (August 2) is the day that humanity has consumed all resources that earth can provide in one year.

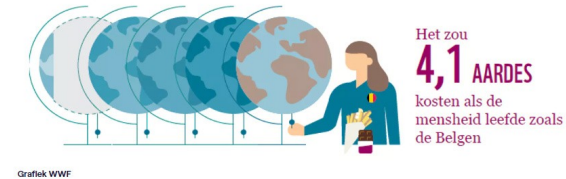
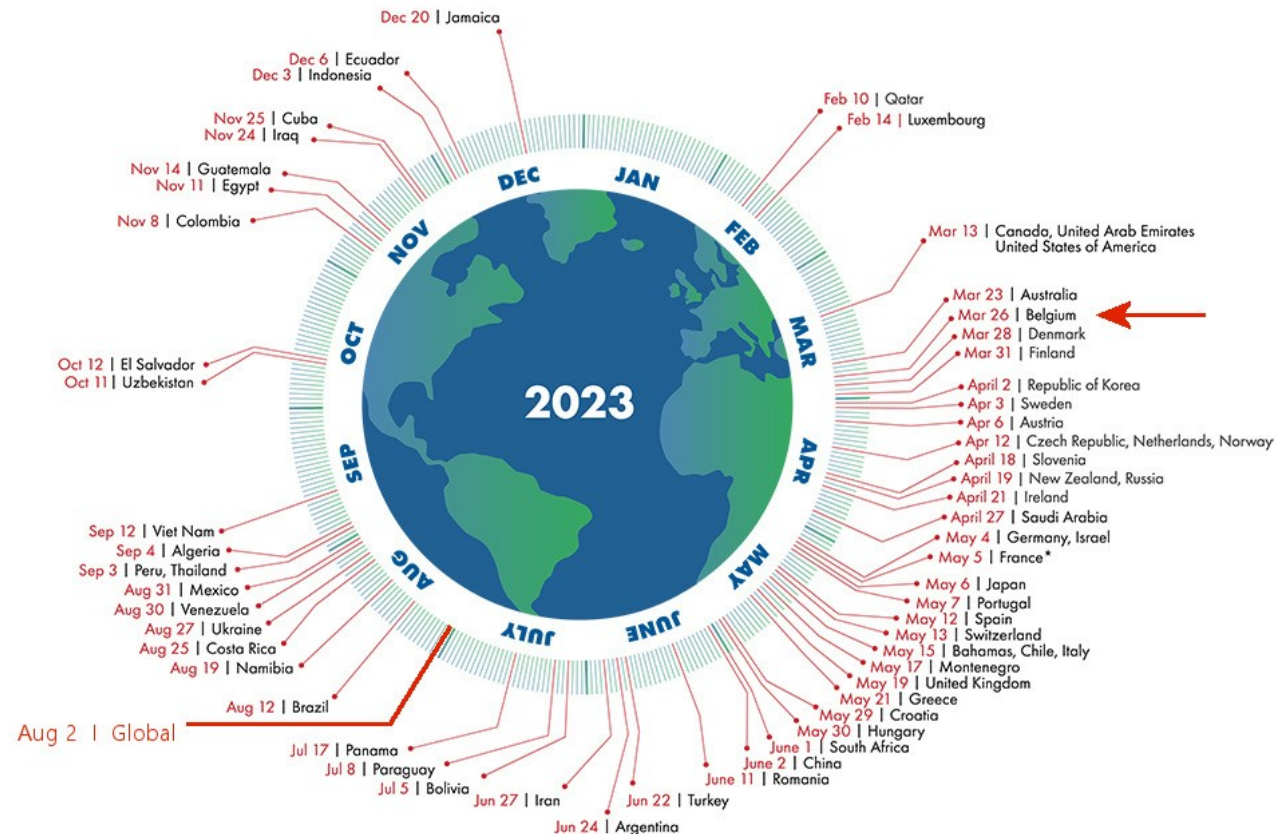
COUNTRY OVERSHOOT DAY:

If the global population of 8,1 billion people all had the same footprint as the average Belgian one, global overshoot day would fall on March 26, only after +/- one quarter of a year. So we would need 4 planets. Which means maximum 2 billion people per planet.

ALMOST ALL COUNTRIES HAVE AN OVERSHOOT DAY, EXCEPT A FEW...

## Country Overshoot Days 2023

When would Earth Overshoot Day land if the world's population lived like...



Belgian overshoot factor is > 4.

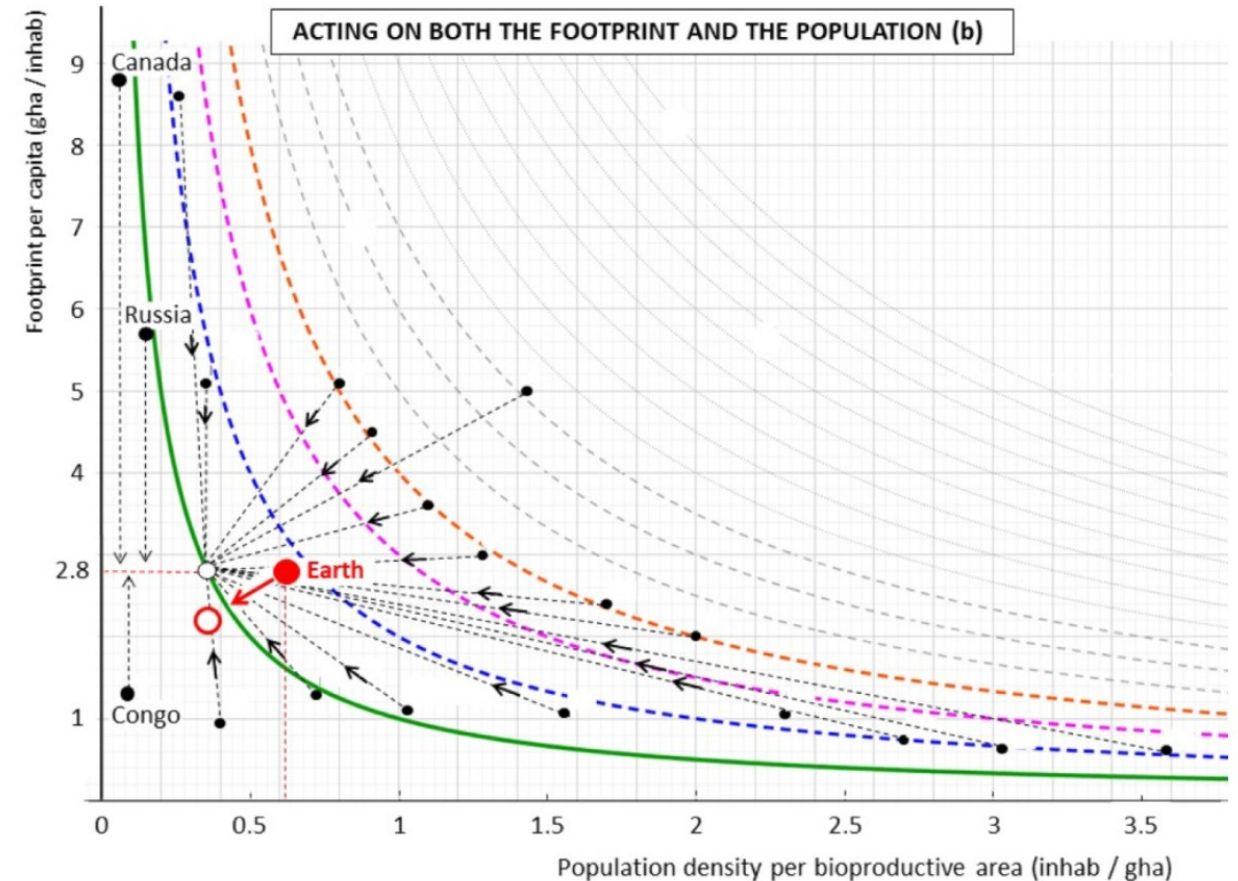
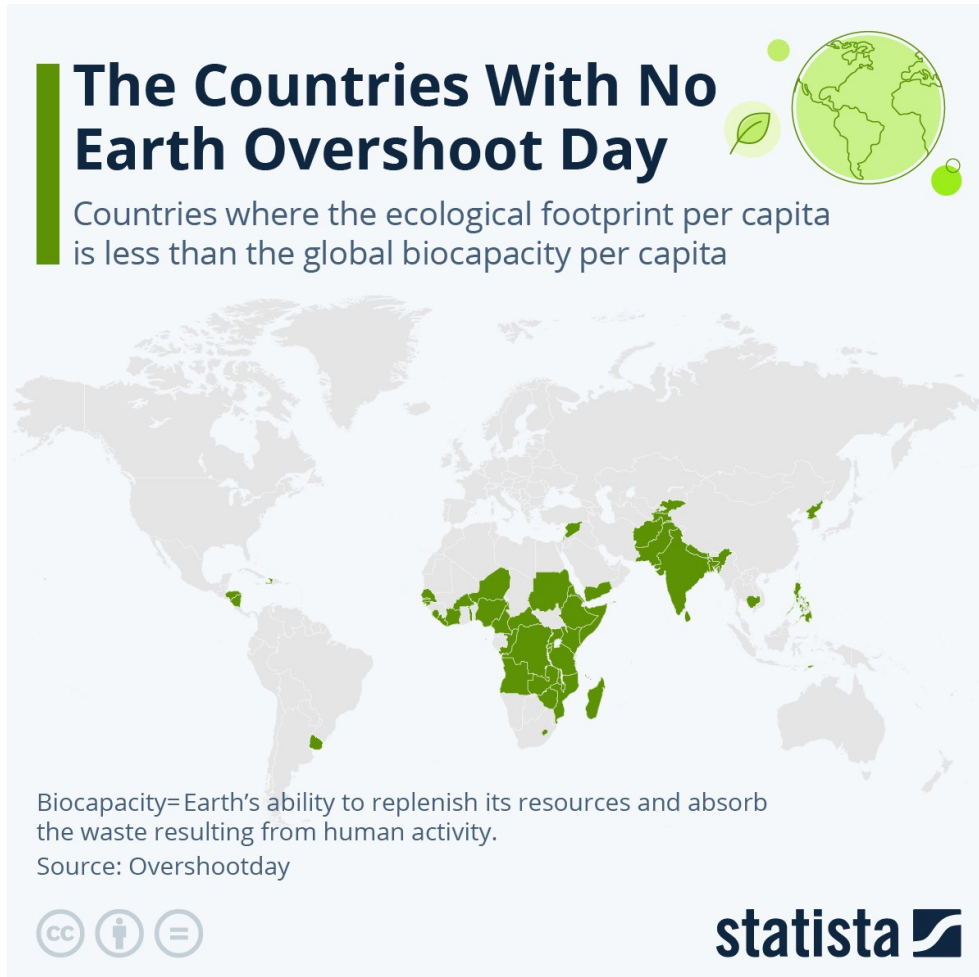
So if all people had a Belgian 2023 footprint, then the max amount of people per planet is 2 billion (1/4th of the global population of 8,1 billion people).

# DUURZAAM BETAALBAAR WONEN IN 2050 ?

## WAT IS DUURZAAM ?

HET KLEINE AANTAL LANDEN DIE NOG GEEN OVERSHOOT DAY HEBBEN:

- zijn geconfronteerd met armoede, hongersnood, conflicten, gebrekkig onderwijs, slechte gezondheidszorg, en geen vrouwenrechten
- zijn ook vrijwel de enige landen met hoge geboortecijfers - economische exploitatie en armoede leidt vaak tot overbevolking



SOURCE: <https://overpopulation-project.com/ecological-footprint-and-sustainable-population/>

# DUURZAAM BETAALBAAR WONEN IN 2050 ?

## WAT IS DUURZAAM ?

### ENKEL EEN VOLLEDIGE DIAGNOSE VERMIJDT KOOLSTOF-TUNNELVISIE

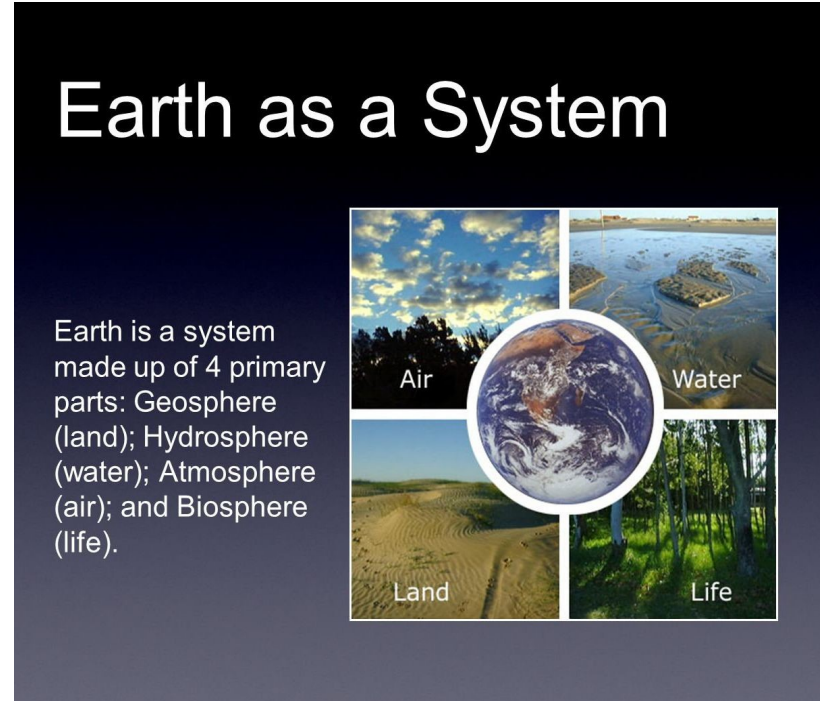
- MASSA EXTINCTIE VAN FAUNA EN FLORA – overmatig landgebruik, overbevissing
- VERDWIJNING VAN ECOSYSTEMEN – overmatig landgebruik, directe en indirecte ontbossing
- MESTSTOFFEN – fosfaten en stikstof
- OPWARMING VAN HET KLIMAAT – emissies van CO<sub>2</sub>, methaan...
- SCHAARSTE AAN ZOET WATER – landbouw, menselijk gebruik, stuwdammen...
- POLLUTIE – plastics in oceanen, bodemvervuiling...
- VERZURING VAN DE OCEANEN
- ZEER GROTE ONGELIJKHEID QUA VEROORZAKEN EN ONDERGAAN VAN DE GEVOLGEN

### DOELSTELLINGEN

- BEPERK ONS DIRECT EN INDIRECT LANDGEBRUIK TOT MAX 50% VAN DE AARDE (30% in dicht bevolkte gebieden, en in je tuin) – natuurherstel is dringend
- REDUCTIE GEBRUIK VAN GRONDSTOFFEN EN HULPMIDDELEN
- MINDER VLEES ETEN – EEN ANDERE LANDBOUW – dus een andere economie
- STOP KWANTITATIEVE EEUWIGDURENDE GROEI – dus een andere economie
- OVERBEVOLKING – binnen de planetaire grenzen blijven = maximum is ergens tussen 1 en 3 miljard mensen  
een trage spontane afname = scholing, gezondheidszorg, vrouwenrechten = geen armoede – dus een andere economie
- CO<sub>2</sub> EMISSIES: directe (gebouwen en transport) EN indirecte CO<sub>2</sub> emissies (zijn 80 à 100 x groter – productie, consumptie, wereldhandel)

### AANPAK ACHTERLIGGENDE HOOFDOORZAKEN

- MARKTMODEL: coöperatieve markt, iedereen aandeelhouder, kwalitatieve groei (beter i.p.v. meer), geen lageloonjobs geen lageloonlanden
- DEMOCRATIE MET INGEBOUWDE GPS: politici aan het stuur, expertise en wetenschap in de GPS



# DUURZAAM BETAALBAAR WONEN IN 2050 ?

## WAT IS DUURZAAM ?

ENKEL EEN VOLLEDIGE DIAGNOSE VERMIJDT KOOLSTOF-TUNNELVISIE

- MASSA EXTINCTIE VAN FAUNA EN FLORA – overmatige landgebruik, overbevising
- VERDWINNING VAN ECOSYSTEMEN – overmatige landgebruik (directe en indirecte ontbossing)

- MESTSTOFFEN – fosfaten en stikstof
- OPWARMING VAN HET KLIMAAT – emissies van CO<sub>2</sub>, methaan...
- SCHAARSTE AAN ZOET WATER – landbouw, menselijk gebruik, stuwdammen...

- POLLUTIE – plastics en chemicaliën, bodemvervuiling

- VERZUURING VAN DE OCEANEN

- ZEER GROTE ONGELIJKHEID QUA VEROORZAKEN EN ONDERGAAN VAN DE GEVOLGEN

DEELSTELLINGEN

- BEPERK ONS DIRECT EN INDIRECT LANDGEBRUIK TOT MAX 50% VAN DE AARDE (30% in dicht bevolkte gebieden, en in je tuin) – natuurherstel is dringend
- REDUCTIE GEBRUIK VAN GRONDSTOFFEN EN HULPMIDDELEN

- MIJNDE VEELSTETEN – EEN ANDERE LANDBOUW – dus een andere economie

- STOP KWANTITATIEVE EEUWDBURENDE GROEI – dus een andere ecologie

- OVERBEVOLKING – binnen de planetaire grenzen blijven = maximum is ergens tussen 1 en 3 miljard mensen

- een trage spontane afname = scholing, gezondheidszorg, vrouwenrechten = geen armoede – dus een andere economie

- CO<sub>2</sub> EMISSIES (directe (gebouwen en transport) EN indirecte CO<sub>2</sub> emissies (zijn 80 à 100 x groter – productie, consumptie, wereldhandel)

WOORLOG?

AANPAK ACHTERLIGGENDE HOOFDOORZAKEN

- MARKTMODEL: coöperatieve markt, iedereen aandeelhouder, kwalitatieve groei (beter i.p.v. meer), geen lageloonjobs geen lageloonlanden
- DEMOCRATIE MET INGEBOUWDE GPS: politici aan het stuur, expertise en wetenschap in de GPS

# DUURZAAM BETAALBAAR WONEN IN 2050 ?

## WAT IS DUURZAAM ?

ZONDER EEN INCLUSIEF MARKTMODEL ZULLEN ARMOEDE EN ONGELIJKHEID NOOIT VERDWIJNEN  
EN ZAL WONEN NOOIT DUURZAAM EN BETAALBAAR ZIJN

News Opinion Sport Culture Lifestyle More

Money Property Pensions Savings Borrowing Careers

Rich lists


This article is more than 6 years old

### World's eight richest people have same wealth as poorest 50%

A new report by Oxfam warns of the growing and dangerous concentration of wealth

Larry Elliott Economics editor  
Mon 16 Jan 2017 01:01 CET

2,041

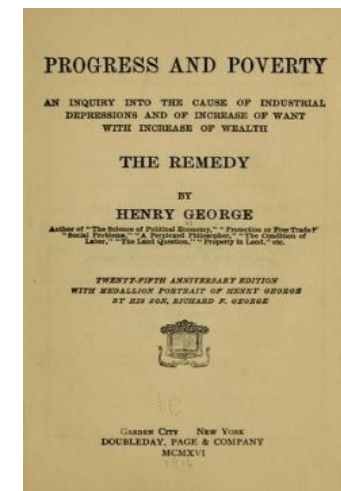
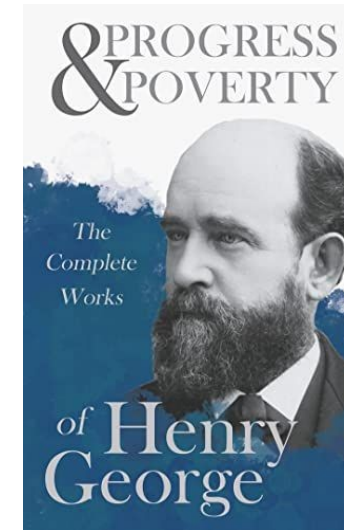


Indian migrant daily wage workers bath at a public well in New Delhi. New information shows that poverty in China and India is worse than previously thought. Photograph: Altaf Qadri/AP

The world's eight richest billionaires control the same wealth between them as the poorest half of the globe's population, according to a charity warning of an ever-increasing and dangerous concentration of wealth.

In a report published to coincide with the start of the week-long **World Economic Forum in Davos**, Switzerland, Oxfam said it was "beyond grotesque" that a handful of rich men headed by the Microsoft founder Bill Gates are worth \$426bn (£350bn), equivalent to the wealth of 3.6 billion people.

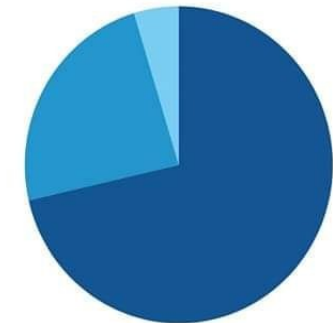
The development charity called for a new economic model to reverse an inequality trend that it said helped to explain Brexit and Donald Trump's victory in the US presidential election.



## Hoe is de totale waarde van het vastgoed verdeeld tussen arm en rijk?

Ander vastgoed ▾

- Onderste 50% vermogens
- Volgende 40% vermogens
- Top 10% vermogens



Gemaakt met LocalFocus

Bron: [UAntwerpen](#)



# DUURZAAM BETAALBAAR WONEN IN 2050 ?

## WAT IS DUURZAAM WONEN?

WONEN IN SLECHT GELEGEN VERKAVELINGEN IS NIET DUURZAAM

VLAANDEREN EN WALLONIE: aantal verkeersdoden per 100.000 inw. per jaar = 5

BRUSSELS GEWEST: aantal verkeersdoden per 100.000 inwoners per jaar = 1

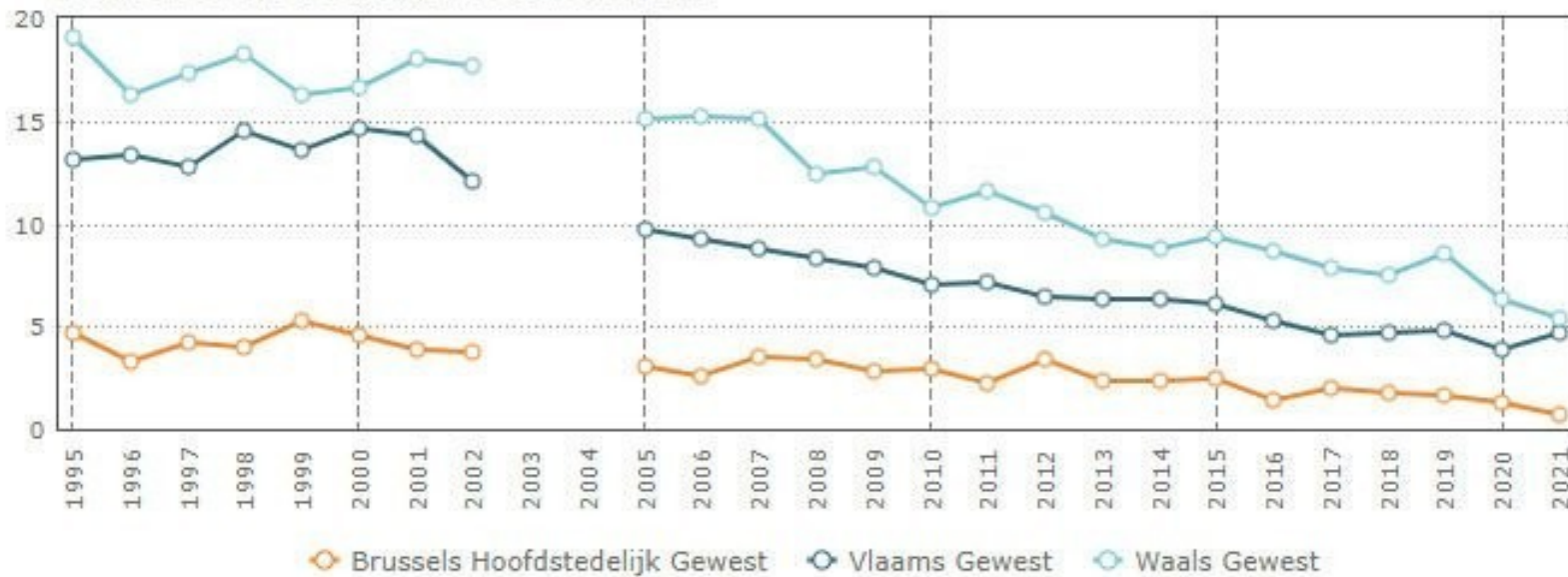
BELGIË: 40% woont in dorpen en steden (10% in BRU + 30% in VL en WA), 60% leeft in vrijstaande woningen in verkavelingen.

Risicoberekening 'R' van het wonen in verkavelingen:  $(0,30 \times 1) + (R \times 0,60) = 5$

Dus  $R = (5 - 0,3) / 0,60 = 7,8$  keer meer risico op sterven in verkeer.

### Verkeersdoden volgens gewest - België

aantal doden op 30 dagen per 100.000 inwoners



# DUURZAAM BETAALBAAR WONEN IN 2050 ?

## WAT IS DUURZAAM WONEN?

WONEN IN SLECHT GELEGEN VERKAVELINGEN IS NIET DUURZAAM  
Overall ter wereld was Covid incidentie hoger in rurale gebieden.

### Science News

from research organizations

## Urban density not linked to higher coronavirus infection rates, study finds

Date: June 18, 2020

Source: Johns Hopkins University Bloomberg School of Public Health

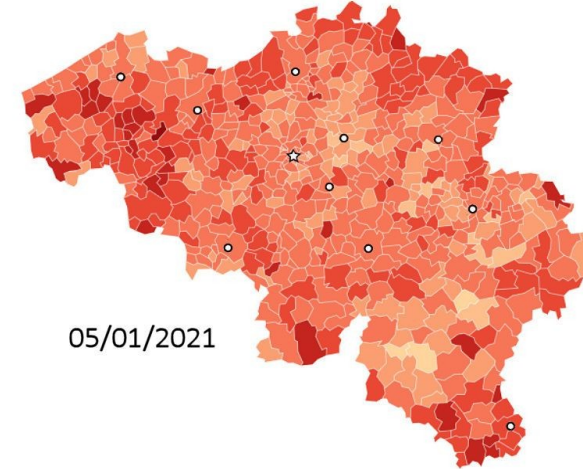
Summary: A new study suggests that denser places, assumed by many to be more conducive to the spread of the coronavirus that causes COVID-19, are not linked to higher infection rates.

Share: [f](#) [t](#) [p](#) [in](#) [e](#)

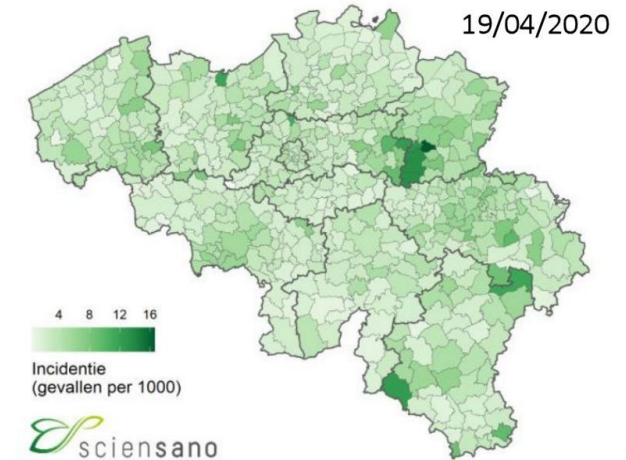
### Coronabesmettingen per gemeente

Besmettingen laatste twee weken per 100.000 inwoners  
240 - hoogste Europese drempel

< 20 20-60 60-120 120-240 240-400 400-800 800-1.600 ≥ 1.600



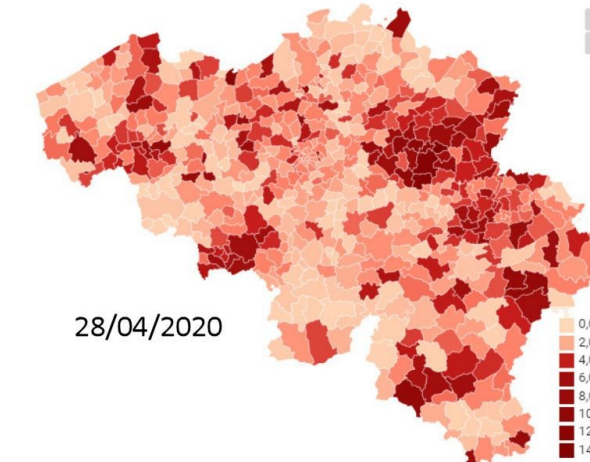
Kaart: De Morgen • Bron: Sciensano • Gecreëerd met Datawrapper



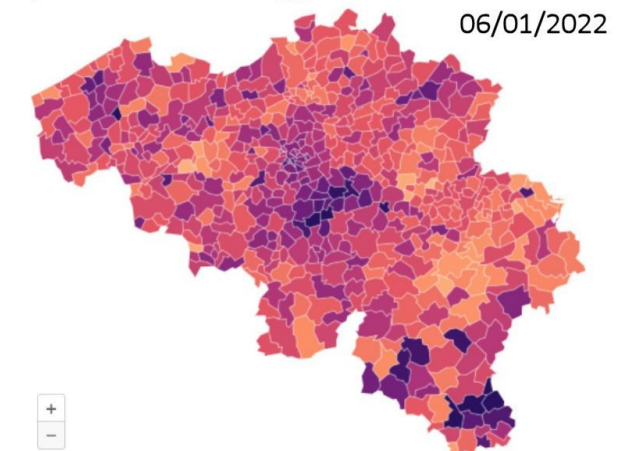
### Aantal besmettingen per gemeente per 1.000 personen

Incidentie per gemeente  
Besmettingen laatste twee weken per 100.000 inwoners

0 >1.500



Bron: Sciensano • Gecreëerd met Datawrapper



KAART: DE MORGEN • BRON: SCIENSANO

6/01/2022

**CBS NEWS** NEWS ▾ SHOWS ▾ LIVE ▾ LOCAL ▾ [Login](#)

HEALTH ▸

## COVID-19 death rate in rural America now double that of urban communities

BY ALEXANDER TIN  
OCTOBER 1, 2021 / 5:34 PM EDT / CBS NEWS

[f](#) [t](#) [v](#)

# DUURZAAM BETAALBAAR WONEN IN 2050 ?

## WAT IS DUURZAAM WONEN?

WONEN IN SLECHT GELEGEN VERKAVELINGEN IS NIET DUURZAAM

Meer verkeersdoden, meer CO2 uitstoot, meer obesitas, meer burn-out, meer echtscheidingen, moeilijker om uit de armoede te geraken.



SLICKER CITY

### Urban Sprawl: Get Fat, Stay Poor, And Die In Car Crashes

A NEW REPORT ON METRO DENSITY SAYS IT STRAIGHT: QUALITY OF LIFE IMPROVES IN COMPACT CITIES.

9 7 38 268 477 2.3K  
NOTES PIN PLUS SHARE TWEET LIKE

SLICKER CITY

OVERPOPULATION, CLIMATE CHANGE, AGING INFRASTRUCTURE: THE THREATS FACING TOMORROW'S CITIES ARE, IN MANY WAYS, DESIGN PROBLEMS. HERE, WE EXPLORE THE CHIEF CHALLENGES CONFRONTING URBAN AREAS AND LOOK AT INNOVATIVE DESIGN SOLUTIONS, BOTH BIG AND SMALL.



# DUURZAAM BETAALBAAR WONEN IN 2050 ?

## WAT IS DUURZAAM WONEN?

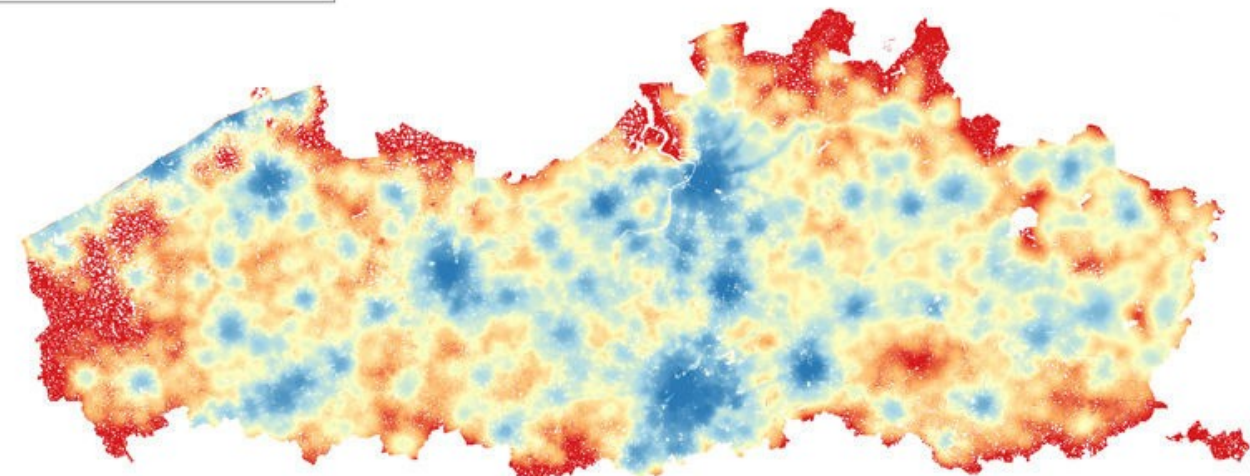
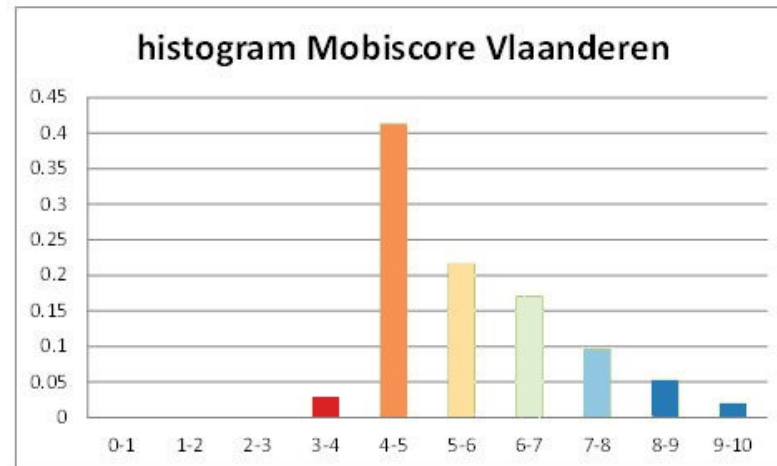
WAT IS 'SLECHT GELEGEN'? Kijk naar de Mobiscore: index voor nabijheid van openbaar vervoer en van voorzieningen.

Woningen met een Mobiscore onder de 5 = NIET RENOVEREN en kiezen voor een uitdoof beleid: uitwonen, afbreken, verplaatsbare of verhandelbare bouwrechten, salariswoning i.p.v. salariswagen, grond teruggeven aan de natuur.

Tussen 5 en 6: te evalueren. Boven de 6 = te verdichten gebied.

Website Mobiscore: <https://mobiscore.omgeving.vlaanderen.be/>

De afkeer van de Vlaamse politici voor de Mobiscore is iets als een ziekenhuis met dokters die bang zijn van thermometers.





# DUURZAAM BETAALBAAR WONEN IN 2050 ?

## WAT IS DUURZAAM WONEN?

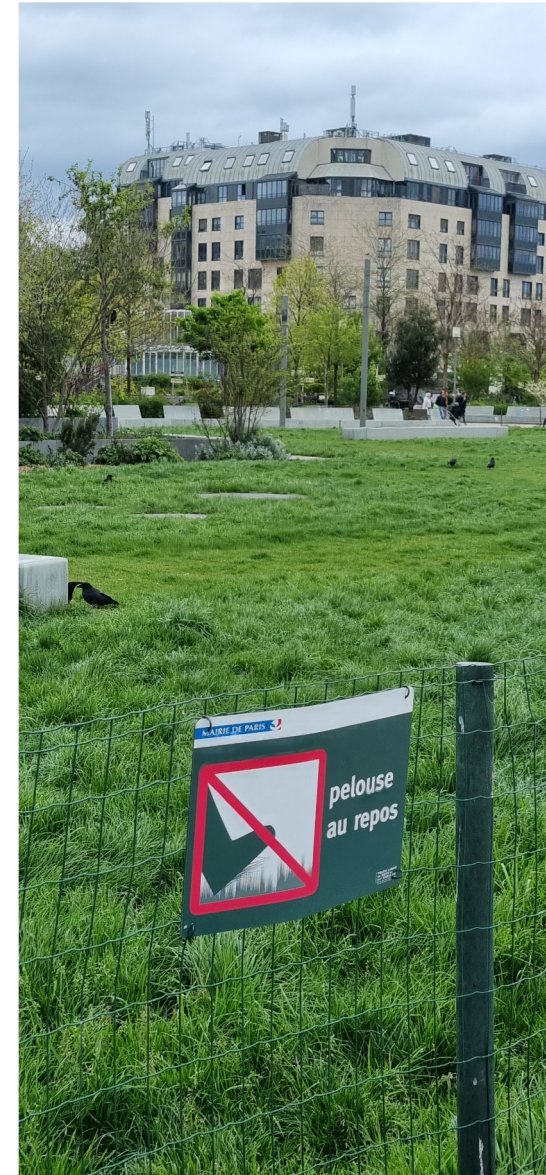
WONEN IN GROENE WATERDOORLATENDE STRATEN  
VERDICHEN MET EEN MIX VAN RIJWONINGEN EN APPARTEMENTEN



# DUURZAAM BETAALBAAR WONEN IN 2050 ?

## WAT IS DUURZAAM WONEN?

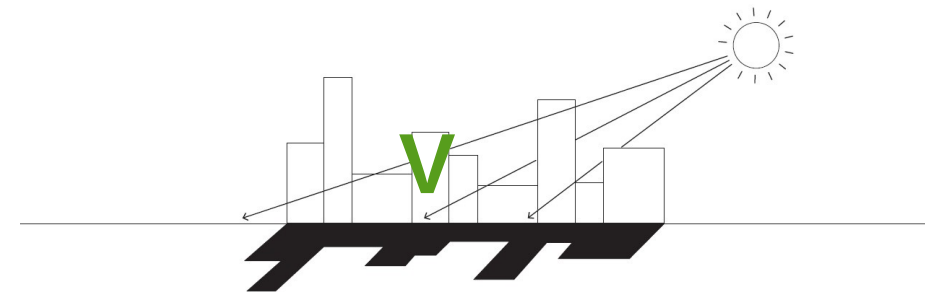
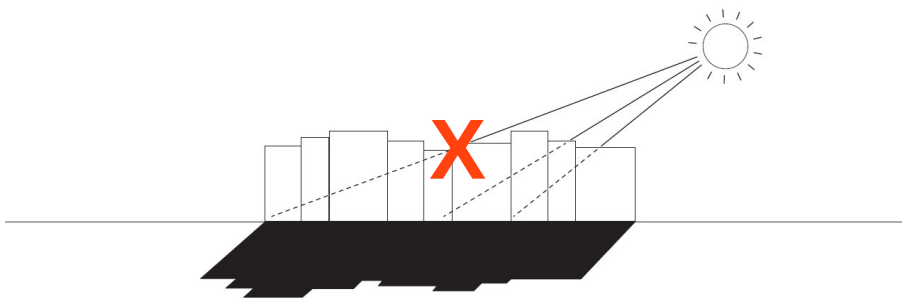
WONEN MET BESCHADUWDE LANEN EN MAAI MIJ BIJNA NOOIT GRAS



# DUURZAAM BETAALBAAR WONEN IN 2050 ?

## WAT IS DUURZAAM WONEN?

TORENS NIET LOSSTAAND PLAATSEN MAAR IN DE BOUWLIJN, GEMENGD MET LAAGBOUW EN MIDDELHOOGBOUW  
DRINGEND STOPPEN MET HARMONIEREGELS, STOPPEN MET HET UITLIJNEN VAN KROONLIJSTEN





# DUURZAAM BETAALBAAR WONEN IN 2050 ?

## WAT IS DUURZAAM WONEN?

WONEN STEDEN DIE HUN VERDICHTING AANTREKKELIJK MAKEN MET GROENE WATERDOORLATENDE EN BESCHADUWDE PLEINEN  
Winnend project Open Oproep – Grote Markt van Sint-Niklaas.



# DUURZAAM BETAALBAAR WONEN IN 2050 ?

## WAT IS DUURZAAM WONEN?

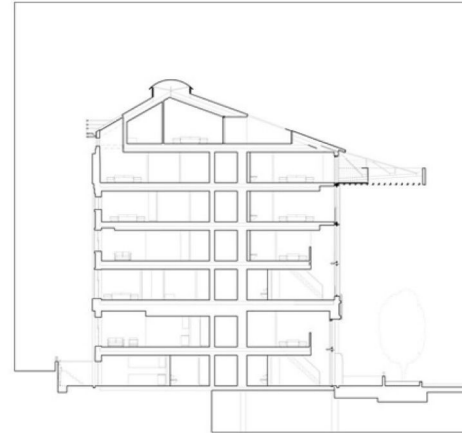
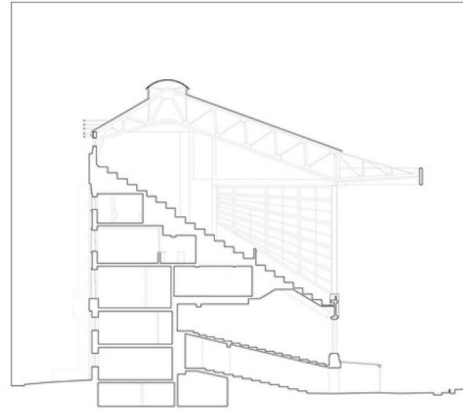
WONEN IN VERDICHTE DORPEN EN STEDEN MET MEER BIODIVERSITEIT EN ONDERHOUDSVRIJ GROEN IN DE PARKEN



# DUURZAAM BETAALBAAR WONEN IN 2050 ?

## WAT IS DUURZAAM WONEN?

WONEN IN SLIM GERENOVEERDE BESTAANDE GEBOUWEN – Voormalig stadion van Arsenal.

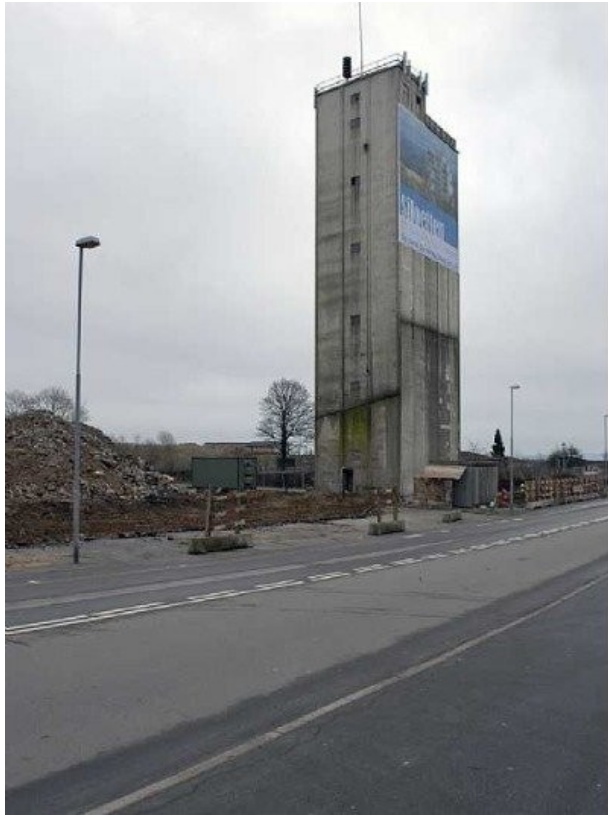


Highbury Square, London | Allies & Morisson

# DUURZAAM BETAALBAAR WONEN IN 2050 ?

## WAT IS DUURZAAM WONEN?

WONEN IN GRAANSILO'S DIE GERENOVEERD WORDEN TOT LANDELIJKE HOOGBOUW



# DUURZAAM BETAALBAAR WONEN IN 2050 ?

## WAT IS BETAALBAAR DUURZAAM WONEN?

OPNIEUW VERDICHTE SOCIALE TUINWIJKEN DURVEN MAKEN WAAR TORENS IN STAAN

Drie foto's van de als monument beschermde sociale woonwijk Logis Floreal in Watermaal Bosvoorde



# DUURZAAM BETAALBAAR WONEN IN 2050 ? WAT IS BETAALBAAR DUURZAAM WONEN?

WONEN OP EEN DAK ALS TWEEDE MAAIVELD BOVEN LOGISTIEK – NovaCity in Anderlecht (BOGDAN & VAN BROECK)



# DUURZAAM BETAALBAAR WONEN IN 2050 ?

## WAT IS BETAALBAAR DUURZAAM WONEN?

WONEN OP EEN DAK ALS TWEEDE MAAIVELD BOVEN LOGISTIEK – NovaCity in Anderlecht (BOGDAN & VAN BROECK)

### Ons woonaanbod

9 ÉÉNSLAAPKAMERAPPARTEMENTEN VANAF €152.000,00

28 TWEESLAAPKAMERAPPARTEMENTEN VANAF €170.000,00

25 DRIESLAAPKAMERAPPARTEMENTEN VANAF €214.000,00

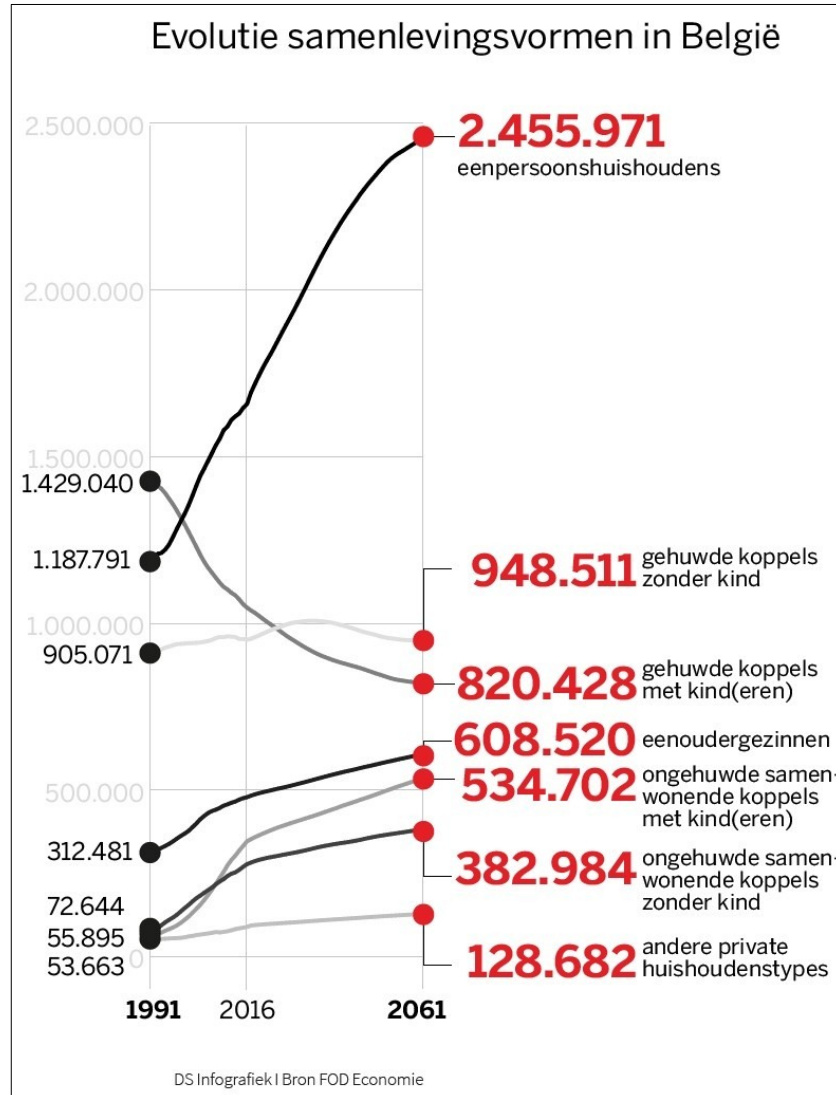
1 VIERSLAAPKAMERAPPARTEMENT VANAF €335.000,00

# NovaCity I



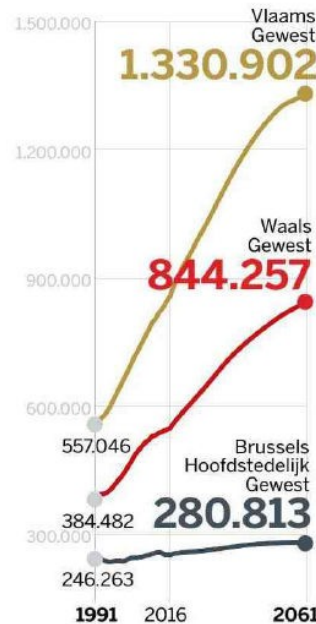
# DUURZAAM BETAALBAAR WONEN IN 2050 ? WAT IS BETAALBAAR DUURZAAM WONEN?

KLEINERE WONINGEN EN MEER APPARTEMENTEN MAKEN = REKENING HOUDEN MET HET KLEINER & OUDER WORDEN VAN DE GEZINNEN.



## Helft Belgen single in 2060

Evolutie aantal eenpersoonshuishoudens



Het aantal singles in België blijft toenemen. En dat vraagt een omslag in ons woon- en mobiliteitsbeleid.

VAN ONZE REDACTRICE  
**MYRTE DE DECKER**

BRUSSEL | Alleen de kosten voor een huis dragen of de vuilniszakken die alweer duurder worden: singles dragen bijna altijd meer lasten dan gehuwden of samenwonenden. Toch zal tegen 2060 de helft van alle Belgische huishoudens uit één persoon bestaan. Dat blijkt uit de nieuwste cijfers van het Federaal Planbureau België, dat vandaag de demografische vooruitzichten 2016-2060 voorstelt. Ter vergelijking: in 2016 ging het nog maar om een op de drie huishoudens. In 1991 bedroeg het Belgische gemiddelde 29 procent. Het maakt de aankomende stijging des te opmerkelijker.

'Die toename is toe te schrijven aan twee groepen', zegt Dimitri Mortelmans, socioloog aan de Universiteit Antwerpen. 'Zo speelt de vergrijzing een grote rol. Zowel alleenstaanden als weduwen of

weduwenaars willen langer zelfstandig thuis wonen.' Ook het Planbureau herkent die trend. Veel toekomstige singles zijn vrouwen ouder dan tachtig.

De tweede groep is volgens Mortelmans de *Sex-and-the-City-generatie*. 'De "happy singles" die graag in bruisende grootsteden wonen.' Het Planbureau ziet nog een derde groep: alleenstaande mannen tussen dertig en vijftig jaar. Zij hebben meestal een echtscheiding achter de rug.

### Singlereflex

De vooruitzichten zijn niet per se negatief zijn voor België, maar het beleid moet zich wel aanpassen. 'Deze resultaten stemmen tot nadenken', meent Philippe Donnay van het Planbureau. 'Op het vlak van woon- en mobiliteitsbeleid moet rekening worden gehouden met die verwachting.'

'Er worden al maatregelen genomen', zegt Carla Dejonghe,

voorzitster van de vzw All1, een belangenvereniging voor personen die alleen wonen. Zij pleit er bij beleidsmakers al jaren voor om een 'singlereflex' in te bouwen, zodat de alleenstaanden niet te veel worden benadeeld. 'Brussel trekt de kar,' zegt Dejonghe, 'maar ook de belastingverlaging in Mechelen ter compensatie van de verhoogde afvaltaks zet de goede

**'Kleinere wooneenheden van 50 tot 65 m<sup>2</sup>, zoals in Scandinavische landen, moeten hun weg vinden in België'**

**JOHAN RUTGEERTS**  
Urbanoloog (KU Leuven)

toon.' Al is dat niet voldoende. Urbanoloog Johan Rutgeerts (KU Leuven) wijst op de nood aan kleinere woningen: '95 m<sup>2</sup> met twee slaapkamers kan niet meer. Kleinere units van 50 tot 65m<sup>2</sup>, zoals in Scandinavische landen, moeten hun weg vinden in België. Zowel bij bouwheren als in de opleidingen wordt daar al over nagedacht. Nu de Belg zelf nog, want de baksteen in onze maag blijft. Een eigen woonst is nog altijd ons apeltje voor de dorst. Nadenken over een alternatief pensioenplan is nodig.'

Opmerkelijk is dat, in tegenstelling tot de rest van België, de singles in Brussel nu al de helft van de huishoudens vormen. Veel actieve jongeren zien economische en culturele voordelen aan wonen in de grootstad. Maar er is ook de grote instroom van jonge migranten. De vergrijzing wordt er dan ook grotendeels tenietgedaan door de nieuwkomers.



# DUURZAAM BETAALBAAR WONEN IN 2050 ?

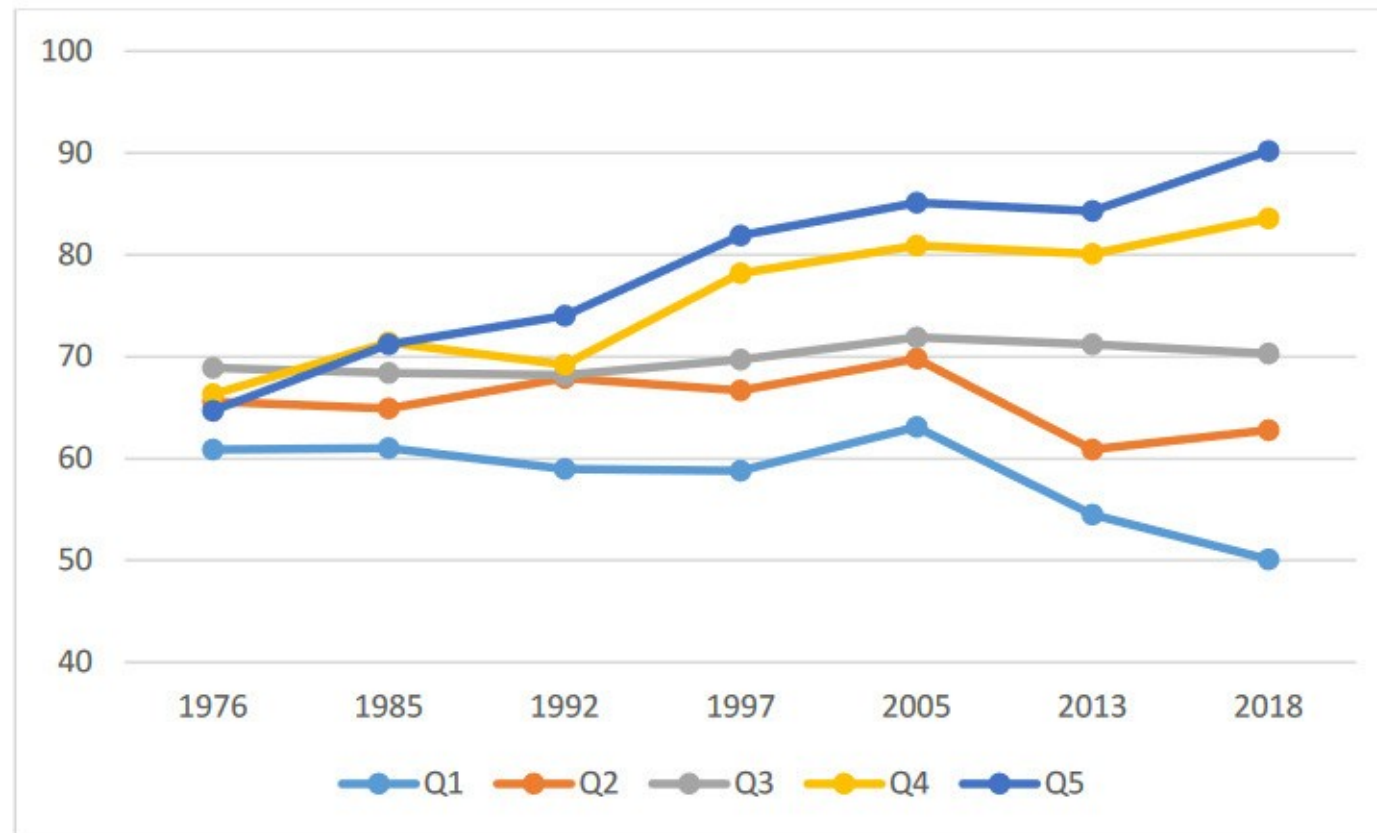
## WAT IS BETAALBAAR DUURZAAM WONEN?

REKENING HOUDEN MET HET BESTEEDBAAR INKOMEN VAN DE GEZINNEN

Vandaag kunnen enkel Q4 en Q5 nog een woning kopen.

Q1 is huur van sociale woningbouw. Voor betaalbare huur voor Q2 en Q3 is er amper overheidssteun.

**Figuur 83** Evolutie aandeel eigenaars naar equivalent inkomenskintiel, Vlaams Gewest, 1976-2018



Bron: Socio-economisch panel 1976, 1985 en 1997, Woonsurvey 2005, GWO 2013, Woonsurvey 2018

# DUURZAAM BETAALBAAR WONEN IN 2050 ? WAT IS BETAALBAAR DUURZAAM WONEN?

AANDACHT HEBBEN VOOR DE MEEST KWETSBAREN ONDER ONS



imgflip.com

## MET JOUW GIFT LEG JE DE EERSTE STEEN VOOR EEN BETERE TOEKOMST VOOR DAKLOZE MENSEN!

Een fatsoenlijk leven opbouwen is alleen mogelijk als je een dak boven je hoofd hebt. Met onze Housing First-aanpak en in samenwerking met andere organisaties, helpen we patiënten hun administratieve zaken op orde te krijgen en een stabiele woonst te vinden die past bij hun behoeften.

Door een gift te doen aan Straatverplegers geef je hun de kans zelfstandig te wonen en tegelijkertijd op psycho-medisch-sociale ondersteuning te kunnen rekenen.

Door een gift te doen aan Straatverplegers zorg je voor de lange termijn re-integratie van degenen die dat het meest nodig hebben.

Elke gift van €40 of meer geeft recht op een fiscaal attest en een belastingvrijstelling van 45%. Een gift van €100 kost je dus maar €55.

ORDRE DE VIREMENT

Si complété à la main, n'indiquer qu'une seule MAJUSCULE ou un seul chiffre noir (ou bleu) par case

Code d'identification alphanumérique classé à l'usage

Montant EUR CENT

Compte donneur d'ordre (IBAN)

Nom et adresse donneur d'ordre

Compte bénéficiaire (IBAN) **BE 91 001 469 557 67 6**

IBC bénéficiaire **GEBABEBB**

Nom et adresse bénéficiaire **STRAATVERPLEGERS VZW**  
Gheudestraat 21-25  
1070 Anderlecht

Communication **GIFT CAMPAGNE WINTER 2024**

## GIFT NA GIFT BOUWEN WE AAN EEN TOEKOMST VOOR DAKLOZE MENSEN.



SAMEN MAKEN WE EEN  
EIND AAN DAKLOOSHEID!



DOE EEN GIFT OP  
WWW.STRAATVERPLEGERS.BE  
BE91 0014 6955 7676



ZIJ STEUNEN STRAATVERPLEGERS



ONZE MEDIAPARTNERS

